

POZNÁMKA 1:

1. Vnější vlivy dle ČSN 33 2000-5-51 ed.3:

- Prostředí : spínací stanice
AA5, AB5, AC1, AD1, AE1, AF1, AG1, AH1, AK1, AL1, AM1-1, AM2-1, AM3-1, AM9-1, AN1, AP1, AQ1, AR1, AS1
- Využití : spínací stanice
BA4, BC2, BD1, BE1
- Konstrukce budovy : spínací stanice
CA1, CB1

2. Nápis dveří provést podle názvů jednotlivých místností.
3. Základové rámy pod rozvaděče NN jsou součástí stavební dodávky.
4. Konečný cementový potěr provést až po usazení základového rámu pod rozvaděč 25kV. Základový rám pod rozvaděč 25kV je součástí stavební dodávky - zhotovit na základě výkresu technologie.
5. Podlahy v jednotlivých místnostech: rozvodna 25kV - betonová podlaha
6. Po ukončení montáže pokrýt podlahu rozvodny 25kV dielektrickým kobercem.
7. Uvažovat rovnoměrné užité zatížení 300kg/m2.
- rozvaděč NN - 300kg/1 pole - 600x600mm
9. Tepelné ztráty v místnosti NN jsou cca 2,0kW. Rozsah povolených provozních teplot je s ohledem na baterie 17 - 24°C.
10. Vstupy do místností budou vybaveny z venku pro otevírání klíčem, zevnitř klikou. Typ zámku odsouhlasí OŘ SEE. Dveře budou vybaveny protipanickým kováním.
11. V místnostech rozvodny 25kV bude provedeno temperování přímotopy tak, aby teplota neklesla pod 10°C, resp. pod 17°C v případě místnosti rozvodny nn.
12. Spínací stanice bude vybavena sněhovými hasicími přístroji podle požadavku požárního specialisty.
13. Do spínací stanice bude umístěno přehledové schéma napájení a výstražné tabulky.

14. Vnitřní uzemnění :
Hlavní zemnicí vedení je provedeno z pásku FeZn 30x4mm vedeného uvnitř budovy v kabelovém prostoru, po zdi a ocelových konstrukcích ve výšce cca 35cm nad podlahou. Zemnicí pásek bude přes zkušební svorky připojen na obvodové uzemnění.

- © ZS 1 ZKUŠEBNÍ SVORKA
- Zemnicí pásek FeZn 30x4mm na zdi
- - - - - Zemnicí pásek FeZn 30x4mm na zdi v kabelovém prostoru
- ↕ Vedení zemnicího pásku z 1.NP do kabelového prostoru
- ↕ Vedení zemnicího pásku z kabelového prostoru do 1.NP

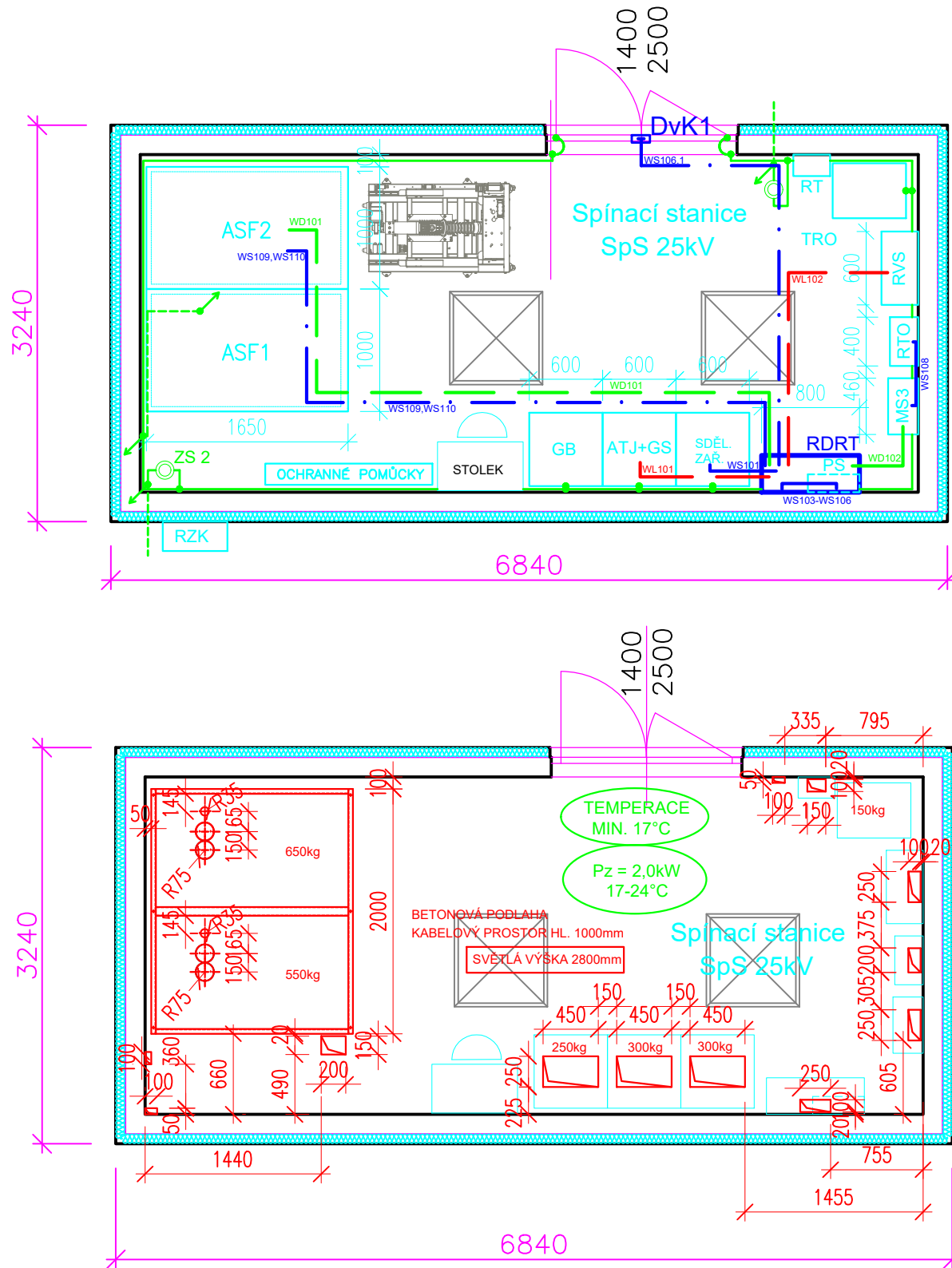
15. Ochrana před nebezpečným dotykovým napětím :
2AC 25kV/TN-C - rychlým vypnutím a uvedením na stejný potenciál
3NPE AC 50Hz, 400/230V/TN-S - automatickým odpojením od zdroje
2DC 24V / IT - obvody FELV
2DC 110V / IT - obvody FELV

Vysvětlivky:

- . — . — . — Trasa sdělovacích kabelů
- — — — — Trasa optických kabelů
- — — — — Trasa napájecích kabelů

Většina kabelů uložena v kabelovém prostoru rozvodny SpS.
Pokud budou kabely uloženy na stěně, budou instalovány do vkladacích lišt. Optické a FTP kabely uloženy v ochranných trubkách.

DISPOZICE ZAŘÍZENÍ, UZEMNĚNÍ



Při instalačních pracích je nutno respektovat rozvody po (a ve) ve stěnách. Manipulace na sděl.zařízení musí být prováděny pouze se souhlasem příslušné správy železničních telekomunikací .

- Při montáži vnitřních rozvodů je nutné dále respektovat:
- * ČSN 34 2300 Předpisy pro vnitřní rozvody sděl. zařízení
 - * ČSN 33 2000-4-41 ed.2 Ochrana před úrazem elektrickým proudem




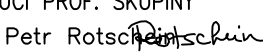

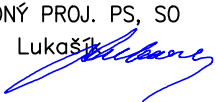
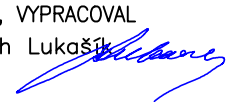

EVROPSKÁ UNIE
Evropské strukturální a investiční fondy
Operační program Doprava

Ministerstvo dopravy
Státní fond dopravní
infrastruktury



			SOUPRAVA Č.
REVIZE Č.	DATUM	ZMĚNA	

ZHOTOVITEL: Společnost SUBO-SAGASTA-AF-CITYPLAN pro DUSP+PDPS+AD "Modernizace ŽST Jihlava město"		
Společník 1 (vedoucí společník):	Společník 2:	Společník 3:
 SUDOP BRNO, spol. s r.o. Kounicova 688/26 611 36 Brno	 SAGASTA, s.r.o. Novodvorská 1010/4 142 00 Praha 4 - Lhotka	 AFRY CZ s.r.o. Magistrů 1275/13 140 00 Praha 4

OBJEDNATEL:	 Správa železnic, státní organizace, Dílžďená 1003/7, 110 00 Praha 1 Stavební správa východ (organizační jednotka)	tel. : +420 972 625 804 E-mail: sudop@sudop-brno.cz
PROFESNÍ SKUPINA:	11 KOLEJE	VEDOUcí PROF. SKUPINY Ing. Petr Rotsch 
ODPOVĚDNÝ PROJ. ZAKÁZKY Ing. Jiří Pelc Ing. Lubomír Beňák 	ODPOVĚDNÝ PROJ. PS, SO Jindřich Lukaš 	NAVRHL, VYPRACOVAL Jindřich Lukaš 
KRAJ: Vysočina	POVĚŘENÝ OÚ: Jihlava	KONTROLOVAL Hynek Máče 
Modernizace ŽST Jihlava město PS 31-05-02 Žst.Jihlava město, spínací stanice - zařízení DŘT		STUPEŇ: DUSP+PDPS
		ZAK. ČÍSLO 19094-01-1020
		ARCH. ČÍSLO 2020110860
		MĚŘÍTKO 1:1
		POČET FORMÁTŮ 3x A4
		DATUM: 12/2020
Dispozice SpS Jihlava město		ČÁST D.1.3.1.2
		PŘÍLOHA 3